

ПОИСКОВЫЙ МОДУЛЬ ДЛЯ ПОИСКА КНИГ В ЭЛЕКТРОННОЙ БИБЛИОТЕКЕ

В.А. Зеленко, А.Ю. Сикиржицкий
магистрант группы 141101з

Что такое ИПС?

Информационно-поисковая система (ИПС) - это система, обеспечивающая поиск и отбор необходимых данных в специальной базе с описаниями источников информации (индексе) на основе информационно-поискового языка и соответствующих правил поиска.

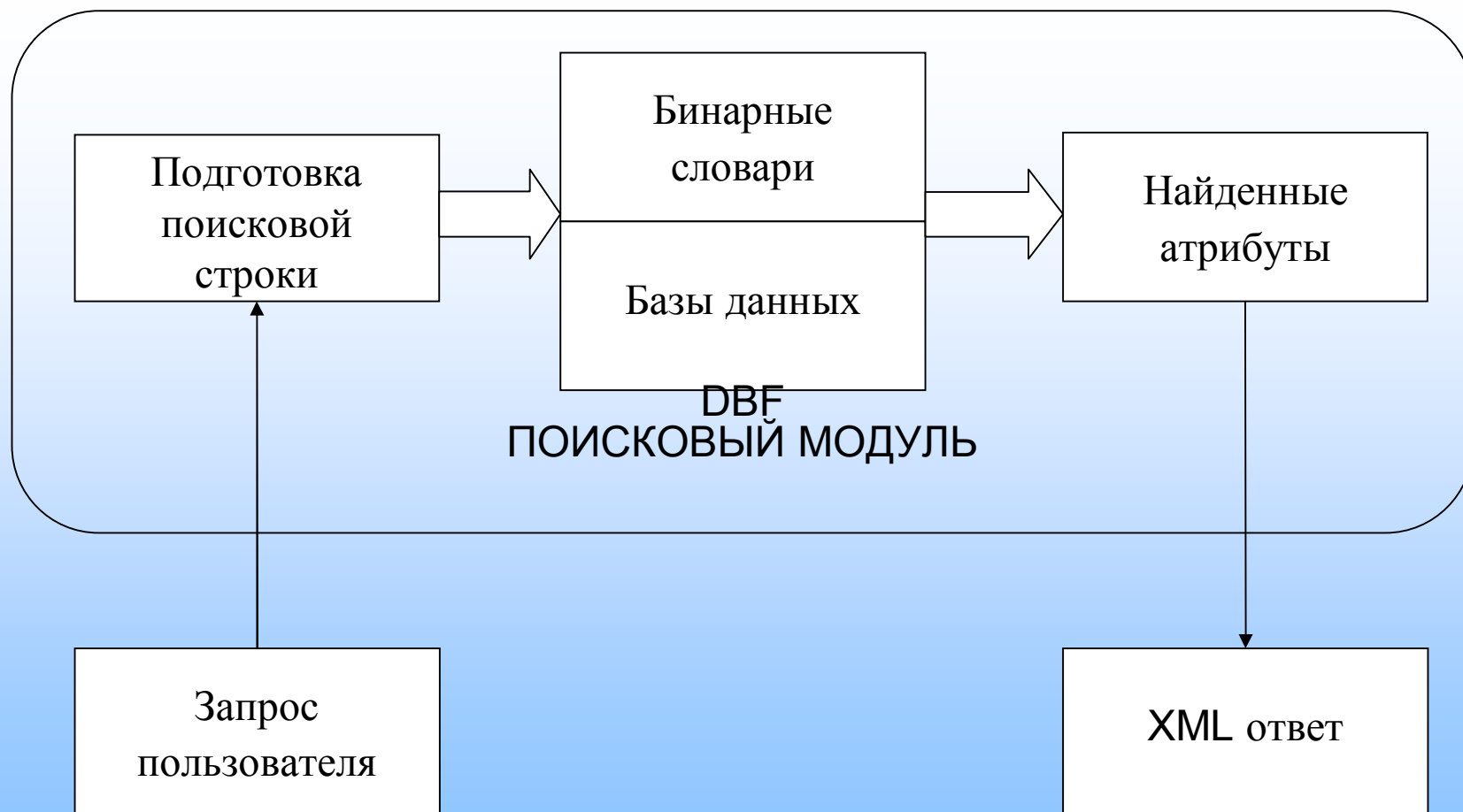


Актуальность

Существует огромное множество информационных массивов и очень важно иметь возможность быстро находить нужную информацию.



Модель поискового модуля



Плюсы \ Минусы

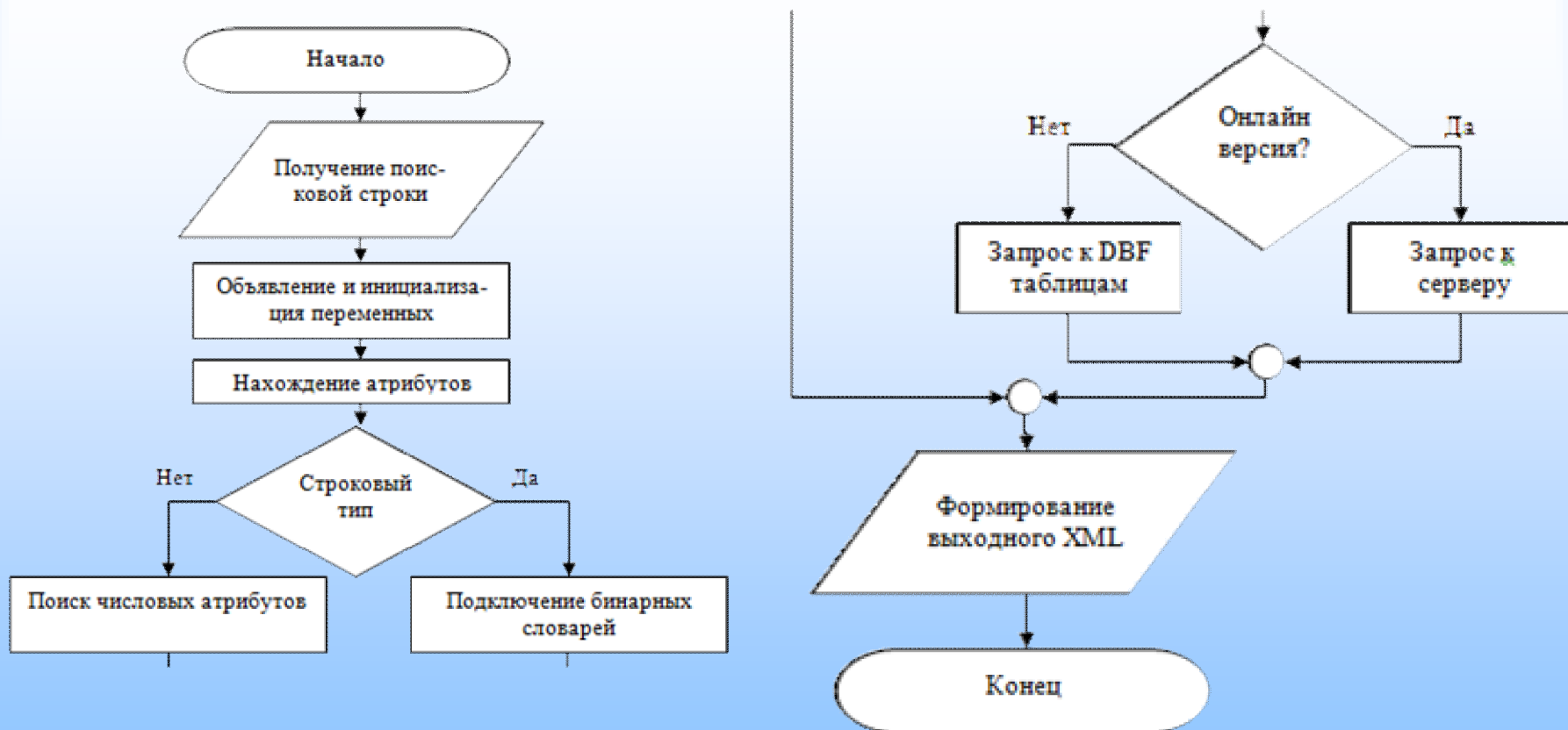
- пользователю не нужно будет утруждать обращаться к расширенному поиску информационно-поисковой системы
- увеличение точности нахождения релевантной информации
- возможность подключения к другим поисковым системам данной информационной сферы
- исключение нахождения ложной информации, найденной при помощи поиска по тексту
- неэффективен при маленьких и отсутствии необходимых атрибутов в пользовательских запросов
- тратится дополнительное время на анализ пользовательского запроса

Модуль в ЭУМК

- Название
- Авторы
- Издательство
- Жанр
- Год публикации
- Количество страниц



Алгоритм



Спасибо за внимание

